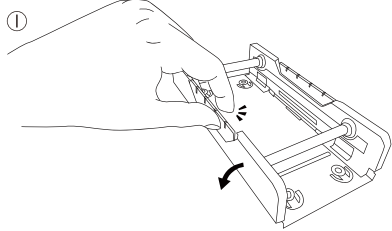
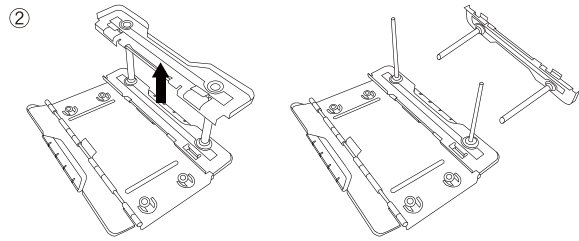


### 金具の取り外し方

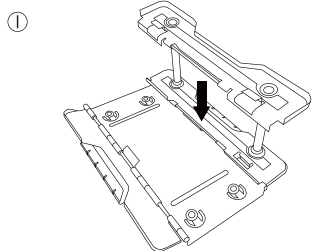


① 外したい側の金具を押し、手前に倒します。  
※両側から取り外せます。

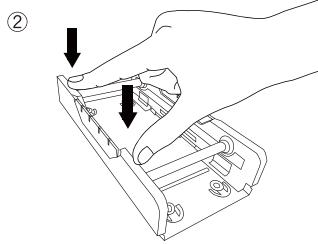


② パイプから留め具を抜きます。

### 金具の取り付け方



① 留め具をパイプに挿入します。



② 両指で留め具を下に押し付けて取り付けます。

※両側から綴じられます。  
※取り外し・取り付けの際は、  
手指を挟まないよう注意して  
ください。  
※イラストはイメージです。