

取扱説明書は必ず読み、読んだ後は保管してください。また各注意事項は必ずお守りください。

◇サイズ: (約)幅45~67×奥行23×高さ2.5cm 棚部分奥行: (約)20.5cm

◇耐荷重: (約)15kg(45cm時)~10kg(67cm時)

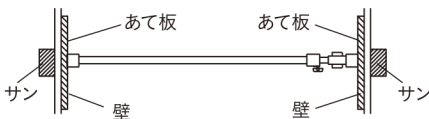
取り付け方法 (説明をよく読み、正しく取り付けてください。)

◎取り付けのできる所

コンクリート壁などの強い壁



※やむを得ず弱い壁へ取り付けの場合、壁の下地にサンなどが通っている所を選び、あて板などで壁面を補強してください。(但し、表示耐荷重は得られません)

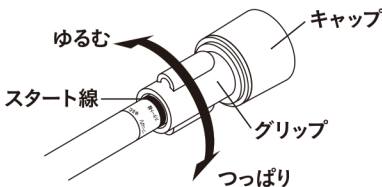


- 設置箇所は長期間圧着力(取り付け力)に耐える所を選んでください。表示の伸縮範囲内でご使用ください。
- やむを得ずボードやベニアなど弱い壁に設置する場合は下地に桟がある所を選び当て板などで補強をしてください。(表示耐荷重は得られません)
- 斜面や湾曲面、凹凸のある壁面には設置できません。
- 火や熱源のそば、高温になる場所の上部や周辺には取り付けしないでください。
- 直射日光のあたる場所、屋外や浴室、湿度の高い所には取り付けしないでください。
- 万一に備え、貴重品・危険物・破損の恐れのある物の上や周囲、常時人がいる所の近辺には取り付けしないでください。
- 長さ固定ねじは根元までしっかり締め付けてください。また、圧着力(取り付け力)を均等にするために2箇所のグリップは均等に回してください。
- 棚は水平に(壁面に垂直に)取り付けてください。作業をしやすくする為、なるべく2人以上で取り付けられる事をおすすめします。
- 誤った、または不十分な取り付け状態での使用は、棚の破損および落下による事故の原因となります。
- 壁面を強力に突っ張って取り付けますので、壁の仕様によっては取り付けした箇所に跡が残ることがあります。支障の無い所でご使用ください。

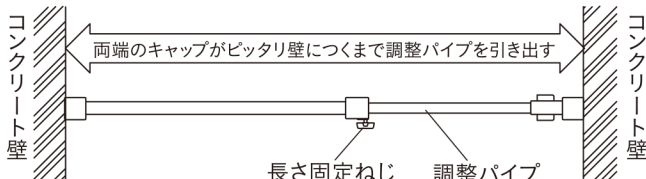
- 1 両端2箇所のグリップのみを「つっぱり」の方向へ回し、グリップが動くことを確認します。次に「ゆるむ」の方向へ回し、グリップの端をスタート線付近に合わせます。

注意

グリップがスムーズに回せる程度にとめてください。回しすぎますと破損します。

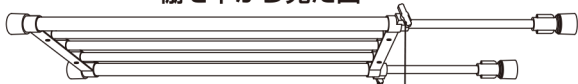


- 2 両端のキャップがピッタリ壁につくまで調整パイプを引き出し、長さ固定ねじを根元までしっかり締め付けてください。



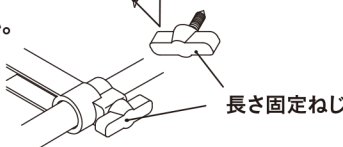
長さ固定ねじを根元までしめつけると、調整パイプに穴があいて長さが固定されます。

棚を下から見た図

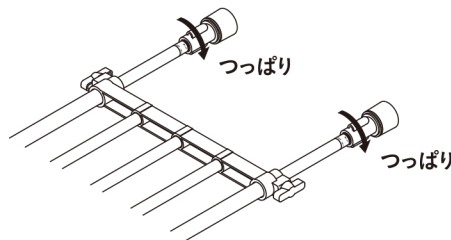


しっかり根元までしめつけてください。

長さ固定ねじの先端部はキリ状になっています。取り扱いに注意してください。



- 3 グリップをシール表示の「つっぱり」の方向に回して棚を圧着固定します。棚は水平に(壁に垂直に)、また、圧着力を均等にするために2箇所のグリップは均等に回してください。グリップを回す時にはキャップが供回りしないように注意してください。





注意

「ストップ線」の表示を超える場合は、取り付け方法に誤りがあるか取り付け場所に適していないことが考えられます。取り付け場所を再確認し、最初から取り付けをやり直してください。弱い壁に取り付ける時は当て板等で壁を補強すると、より安定した取り付けができますが、表示耐荷重は得られないことがあります。壁を破損しないように状態を見ながら圧着力を調節してください。

参考耐荷重

耐荷重は圧着力が不足したり、壁の状態により減少します。壁の強度によっては下記耐荷重は得られませんのでご注意ください。※耐荷重は測定値であり、保証値ではありません。

取り付け幅 45cmの場合 15kg 
 取り付け幅 67cmの場合 10kg 

※イラストはイメージです。

▲ 使用上の注意 (注意事項は必ずお守りください。)

- 本製品を棚以外の目的に使用しないでください。
- 表示耐荷重の範囲内、伸縮範囲内でご使用ください。
- 万一に備え、常時人がいる場所の上には取り付けしないでください。
- 棚には物が一箇所に集中しないよう分散して均等に載せてください。
- 急激な力を加える、強く揺る、引っ張る、ぶら下がるなどの行為は破損・落下・ケガの原因になります。
- 万一に備え、危険物、貴重品、こわれやすい物は載せないでください。また、棚の周囲にも置かないようにしてください。
- 火や熱源のそば、高温になる場所の上部や周辺には取り付けしないでください。
- 汚れは薄めた中性洗剤で拭き、洗剤分が残らないように拭き取ってください。中性洗剤以外は使用しないでください。
- たわし、磨き粉などを使用するとキズがつきます。
- 芳香剤、整髪料、油脂、シンナーなどが付着すると製品を著しく劣化させます。直ちに残らないように拭き取ってください。
- 取り付け2~3日後、また時々(週に1回程度)圧着状態を確認し、弱いときには圧着力を増してください。
- 時々、ねじの締め、変形、ひび割れ、破損などがなければ確認し、異常を認めた場合ただちに使用を中止してください。
- パイプ表面に防錆油が付いていることがあります。使用には問題ありませんが衣服等につくことがありますので拭き取ってからご使用ください。
- ご使用にならない時は、お子様の手の届かない場所に保管してください。

材質表示

パイプ/鉄・エポキシ樹脂粉末塗装
 樹脂部分/ABS樹脂、PP樹脂、合成ゴム
 ねじ類/鉄・メッキ仕上げ

※製品については万全を期しておりますが、万一お気づきの点がございましたら、下記電話番号またはお買い上げ店までお問合せください。
 ※予告なく仕様及び外観を変更する場合がありますのでご了承ください。

販売元:株式会社カインズ
 〒367-0030
 埼玉県本庄市早稲田の杜1-2-1
 【お問い合わせ先】
 0120-87-7111
 MADE IN CHINA

