

2×4 アジャスター 取扱説明書

W180×H165

remurte 2×4材 アジャスター 共通取扱説明書

JAN:4549509 732846 (ブラック)
JAN:4549509 732839 (ホワイト)

▲使用上の注意事項

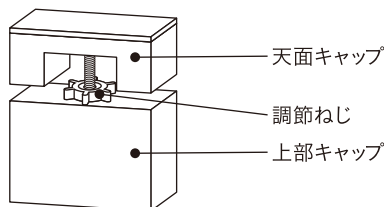
- アジャスターの天面キャップを一番低い位置まで戻してから突っ張ってください。
- 天井の高さを確認し、天井から75mm短い長さの2×4材を用意してください。
- 下地のしっかりした場所に設置してください。下地の弱い所に設置すると転倒の原因となったり、天井を破損したりする恐れがあります。
- 傾斜した天井、床面には設置しないでください。転倒の原因になります。
- 床と垂直に設置してください。斜めに設置すると、転倒の原因となったり、天井を破損したりする恐れがあります。
- この商品は一般家庭の天井の高さを想定した商品です。
- この商品は縦突っ張り専用です。横向きには使用しないでください。
- 本来の用途以外には使用しないでください。
- この商品は屋内用です。屋外での使用はご遠慮ください。
- 雨や水滴・水蒸気等が直接あたる場所では使用しないでください。
- 万一に備え、落下の可能性がある上層階・ベランダなどでは使用しないでください。
- よじ登ったり、ぶら下がったりしないでください。
- 消臭剤、芳香剤、化粧品、整髪料、酸性洗剤、アルカリ性洗剤、油脂、有機溶剤（ベンジン・シンナー等）の付着は変質劣化の原因になります。直ちにに取り除いてください。
- 破損やひび割れなど異常が発生した場合は、直ちにご使用をおやめください。
- 天災などの不可抗力、経年劣化、改造、誤った使用方法による故障、破損、事故などに対する補償等致しかねます。

使用荷重

- 柱に対して片側に荷重がかかる場合は20kgまでとしてください。倒れる恐れがあります。（棚板を使用する場合は棚板の重さも含まれます。）
- 使用荷重は試験値です。設置場所や、使用木材によって条件がかわるため保証するものではありません。

セット内容

・アジャスター



・すべり止めシート (両面テープ付き)



販売者：株式会社カインズ
【お問い合わせ先】0120-87-7111
MADE IN CHINA

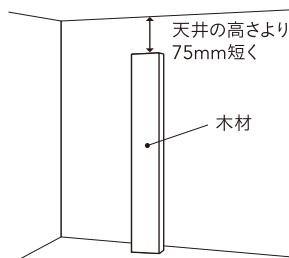
※イラストはイメージです。

使用方法

1

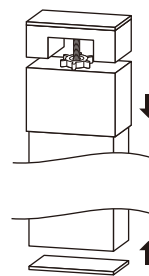
取り付ける天井と床面に十分な強度があるかご確認ください。
天井の高さを確認し、75mm短い長さの2×4材を用意します。

※市販の2×4材 (38×89mm)



2

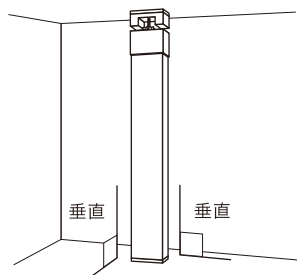
2×4材の片端にアジャスターを差し込みます。



2×4材の床面に付属のすべり止めシートを取り付けてください。

3

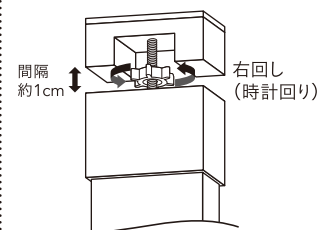
取り付ける場所に木材を移動させ、垂直の確認をしてください。



4

調節ねじを右(時計回り)に回しに、天井を破損させないように注意しながら固定します。

※天面キャップと上部キャップの間隔が1cmを目安として締めてください。
※最後に柱がずれないか確かめてからご使用ください。



注：天井部を無理に締め付けますと破損等の原因となります。

注：天井や床材の構造・強度等によっては、天井や床材が変形し、緩む可能性がありますので、取り付け2日～3日後、その後も定期的に調節ねじを確認してください。