

取扱説明書

本製品にゲームカセットは付属していません。

テレビに接続するだけで、FCゲームカセットが遊べる互換ゲーム機。さらに118種類のゲームが内蔵されています。内蔵ゲームを遊ぶ場合はTVに接続後、カセットを差し込まずに電源ボタンを押し、電源を入れてください。



<セット内容>

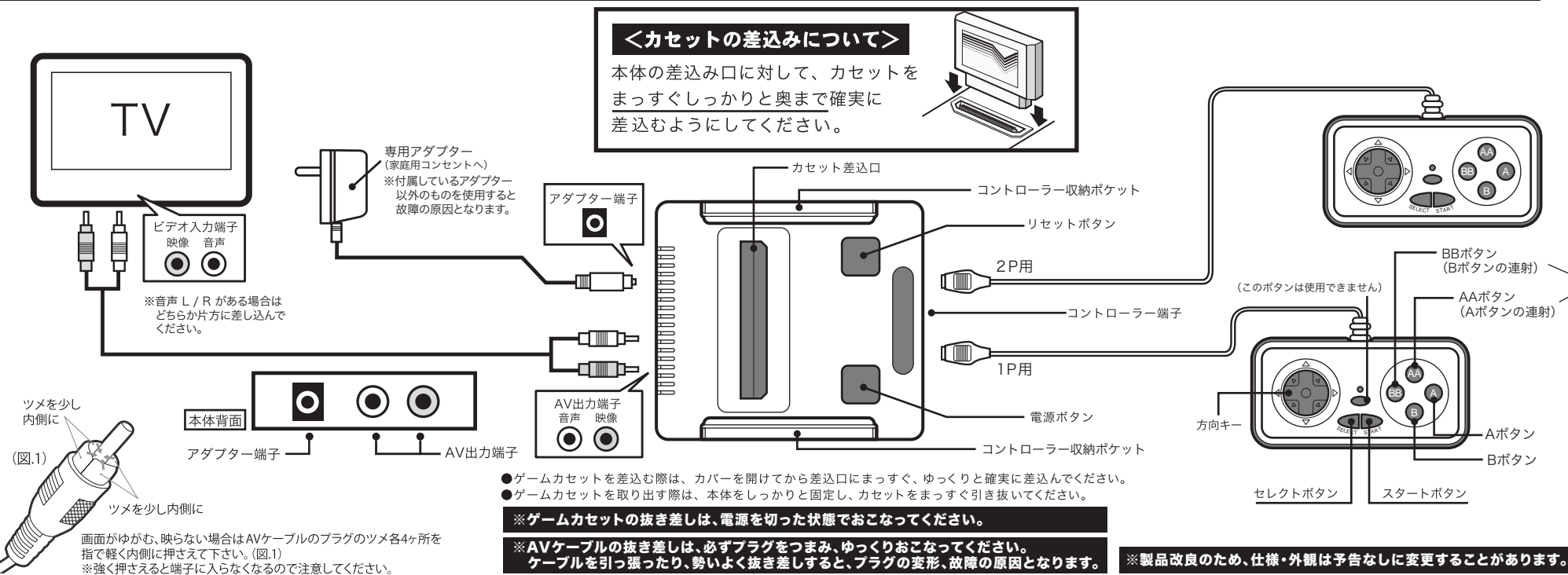
- 本体×1
- コントローラー×2
- 専用アダプター×1
- AVケーブル×1

※本製品は任天堂のライセンス製品ではありません。
 ※一部のFCソフトには対応できない場合があります。
 ※必ず付属の専用アダプターをご使用ください。

※FC用ディスクシステムには対応していません。
 ※ビデオ入力端子の付いていないテレビでは、ご使用になれません。

※画像はイメージです。実際のゲーム画面とは若干異なる場合があります。

各部名称・接続図



注意

- ・本製品は任天堂のライセンス製品ではありません。
- ・一部のFCソフトには対応できない場合があります。
- ・ビデオ入力端子の付いていないテレビではご使用になれません。
- ・本製品は精密機械のため、落としたり、水に濡らしたりしないでください。
- ・高温、低温、多湿の場所では使用、保管しないでください。
- ・本製品の分解、改造はしないでください。
- ・濡れた手でアダプターを抜き差ししないでください。
- ・アダプターに無理な力を加えたり、傷つけたり、破損させないでください。また、分解、改造はしないでください。
- ・アダプターは根元まで確実に差し込んでください。
- ・指定電圧以外では使用しないでください。海外では使用できません。
- ・アダプターのプラグ部分に、水やホコリ等がかからないように注意してください。
- ・アダプター使用中に異常(焦げたニオイ等)が発生した場合は、使用を中止し、コンセントから抜いてください。
- ・アダプターを使用しない時は、必ずコンセントから抜き、保管してください。
- ・コンセントや配線器具の定格を超える使い方はしないでください。
- ・お手入れには、シンナー、ベンジン、アルコールを使用しないでください。
- ・長時間のゲームは、身体に悪影響を及ぼします。十分注意してください。
- ・本製品の誤使用により、ゲームソフトやテレビに異常が発生しなくても、当社は一切の責任を負いかねます。
- ・当社はゲームカセットの取扱いや販売はおこなっておりません。
- ・ゲームカセットについての問い合わせにはお応えできません。
- ・本製品の故障において、分解や改造、または上記注意文をお守りいただけなかった跡が見られた場合は、対応できませんのでご了承ください。
- ・ゲームをするときは、明るい場所でテレビに近づきすぎないようにしてください。
- ・本体の電源を入れたまま放置しないでください。

※AAボタン及びBBボタンは、ゲームにより連射ボタンとして使用できます。

■消耗部品

※下記に記載されているのは消耗部品です。自然摩耗または自然劣化していることに起因して故障が発生した場合、保証の対象外となります。

●コントローラー

■アイコン説明

1P 1人プレイ (※1人用のゲームです。)

2P 2人プレイ

01 1P
SKY ZONE
 方向キー: 移動
 Aボタン: ジャンプ
 Bボタン: 弾を撃つ
(弾は、獲得すると撃てます。初期は撃つ事が出来ません。)

05 1P
THROUGH LONELY
 方向キー: 移動
 Aボタン: 弾を撃つ
 Bボタン: 弾を撃つ

09 1P
MINE
 方向キー: カーソル移動
 Aボタン: 決定
 Bボタン: フラッグを立てる

02 2P
REVERSI
 SELECT: 1P or 2P 選択
 方向キー: カーソル移動
 Aボタン: 石を置く

06 1P
FINAL FIGHTER
 方向キー: 左右移動
 Aボタン: 撃つ
 Bボタン: 撃つ

10 1P
PIPE LINK
 方向キー: カーソル移動
 Aボタン: 決定
 Bボタン: キャンセル

03 1P
WHALE
 方向キー: 移動
 Aボタン: 弾を落とす
 Bボタン: 弾を落とす

07 1P
BUTTERFLY
 方向キー: 移動
 Aボタン: 撃つ
 Bボタン: 撃つ

11 2P
AETHER PUZZLE
 SELECT: 1P or 2P 選択
 方向キー: カーソル移動
 Aボタン: つかむ / 離す
 Bボタン: 回転

04 1P
FAIRY
 方向キー: 移動
 Aボタン: 弾を撃つ

08 1P
INTERSTELLAR
 方向キー: 移動
 Aボタン: 弾を撃つ

12 1P
SLEUTH
 方向キー: 移動
 Aボタン: 穴を掘る



13 2P TADPOLE

SELECT:1Por2P選択
方向キー左右:岩を動かす
方向キー上下:上段、下段を選択

画面上部から泳いでくるおたまじゃくしを、画面下部へと導きます。途中で邪魔をしている岩を、方向キーの左右で動かします。上段または下段の岩を選択するには、方向キーの上下で選択します。2PLAYERの場合は2P側が下段の操作をおこないます。



14 1P MATCH CARDS

方向キー:カーソル移動
Aボタン:決定

方向キーでカーソルを動かし、「Aボタン」でカードをめくり、絵柄を揃えます。



15 1P CORSAIR

方向キー:方向選択
Aボタン:撃つ
Bボタン:決定

方向キーで進みたい方向を決めます。敵の船にぶつからないように移動し、また、敵同士の船をぶつける方向に移動すると倒せます。「Aボタン」で弾を撃つ事ができます。



16 1P REVERSI

方向キー:カーソル移動
Aボタン:決定

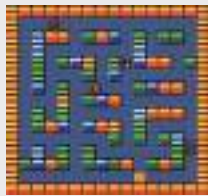
方向キーでカーソルを移動させ、Aボタンで決定します。



17 1P ONE BY ONE

方向キー:移動

方向キーで移動しながら、アイテムを獲得します。アイテムを獲得すると、体が長くなります。壁や長くなったプレイヤーの体にぶつくとアウトになります。



18 1P DEVILDOM DOOM

方向キー:移動
Aボタン:撃つ

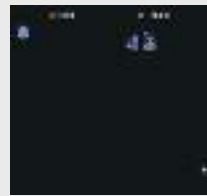
方向キーで移動します。初期段階では弾を撃つ事はできません。画面のオレンジのアイテムを獲得すると、「Aボタン」で弾を撃つことができます。撃てる弾の数量には限りがあります。



19 1P AQUARIUM

方向キー:移動

方向キーで移動しながら、画面上から落ちてくる餌を獲得します。



20 1P ANGLERFISH

方向キー:移動

敵にぶつからないように、方向キーで移動しながらゴールを目指します。



21 1P TRANSMISSION

方向キー:移動

方向キーで移動しながらアイテムを獲得していきます。すべてのアイテムを獲得します。



22 1P ADVENTURER

方向キー:移動

方向キーで移動しながら、ハートを獲得します。一定量のハートを獲得するとゴールが現れます。



23 1P AETHER CAPTOR

方向キー:移動

方向キーで移動しながら、小さな機体にぶつかって倒します。ロケットを3つ獲得するとスピードがアップします。



24 1P SUPER MOHICA

方向キー:移動

方向キーで移動しながら、アイテムを獲得していきます。



25 2P COOL BABY

SELECT:1Por2P選択
方向キー:移動

方向キーで障害物を避けながら移動しアイテムを獲得していきます。



26 1P CURSED POND

方向キー:移動

方向キーで移動し、敵の攻撃を避けます。



27 1P KICKING NOW

方向キー:移動
Aボタン:キック

卵を「Aボタン」で蹴って落とすと、得点が入ります。卵は一定時間が経過すると、モンスターに変身します。モンスターは卵をぶつくと倒す事ができます。



28 1P HEN & SONS

方向キー:移動

画面上にランダムに小鳥が現れエサを求めます。巣に戻り、エサをくわえて、小鳥にエサを与えに向かいます。



29 1P BUSY BAR

方向キー:ドリンクを選択
Aボタン:決定

テーブルの上で客がドリンクを注文します。画面右上のドリンクから注文されたドリンクを選びます。左下のパワーゲージを参考にタイミングよく「Aボタン」を押しテーブルを滑らせて客にドリンクを渡します。



30 1P AIMLESS

方向キー:移動
Aボタン:撃つ

方向キーで移動しながら、「Aボタン」で弾を撃ち、敵を攻撃します。



31 1P BUGS

方向キー:移動
Aボタン:撃つ
Bボタン:撃つ

方向キーで移動しながら、「Aボタン」または「Bボタン」で攻撃します。



32 2P FINAL MAN

SELECT:1Por2P選択
方向キー:向きを変える
Aボタン:撃つ

方向キーで向きを変え、「Aボタン」で弾を撃ち敵を倒します。



33 1P DRAGON DEN

方向キー:移動
Aボタン:撃つ
Bボタン:ジャンプ

方向キーで移動します。「Aボタン」で弾を撃ち、画面上部の敵を倒します。



34 1P SUDOKU

Aボタン:数字入力
方向キー:カーソル移動

横一列、縦一行、9x9マスが全て異なる数字になるように、1~9の数字を入れていきます。Bボタンを押しながら、左右の方向キーを押しして選びます。

SELECT:SELECTメニュー
チェック ヘルプ
キャンセル リトライ



35 1P POUNCE

Aボタン:撃つ
Bボタン:撃つ

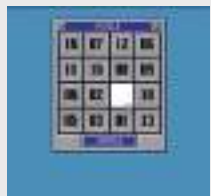
タイミングよく「Aボタン」または「Bボタン」を押し、弾を撃って敵を倒します。



36 1P GOAL KEEPER

方向キー:移動
Aボタン:ジャンプ
(方向キー押しながら)

方向キーを押しながら「Aボタン」を押すとジャンプし、ゴールを守ります。



37 1P MATHSORT

方向キー:カーソル移動
Aボタン:決定

SHUFFLEを選択でスタートします。数字を順番通りに並べ替えます。



38 1P ILK CARDS

方向キー:カーソル移動
Bボタン:決定

レベルを選択し、スタートします。「Bボタン」で決定し、絵柄を合わせます。



39 1P BOX WORLD

方向キー:移動
Aボタン:1回戻す
Bボタン:メニュー表示

すべての箱を、赤い丸の場所に移動させます。



40 1P RUSSIA

方向キー:移動
Aボタン:回転

ゲームの始めにスピードを選択します。方向キーで移動、「Aボタン」で回転させ、ブロックを積み上げます。すき間無く積み上げるとブロックが消えます。



41 1P STAR FIGHTER

方向キー:移動
Aボタン:撃つ
Bボタン:素早く移動

方向キーで移動し、「Aボタン」で弾を撃ち敵を倒します。



42 1P THE FARMER

方向キー:移動

方向キーで移動し、羊に触れると得点が入ります。他の動物に触れるとアウトです。



43 1P CUB ADVENTURE

方向キー:移動
Aボタン:岩を設置

方向キーで移動します。「Aボタン」で岩を設置できますが、同時に設置できるのは2個までです。



44 1P MAN IN RED

方向キー:移動
Aボタン:撃つ

方向キーで移動します。「Aボタン」で撃ちます。



45 1P HOBBS VOYAGE

方向キー:移動
Aボタン:撃つ

方向キーで移動します。初期段階では弾を撃つ事はできません。アイテムを獲得すると、撃つ事ができますが、弾の数には限りがあります。弾が無くなった場合は、アイテムを再度獲得すると撃てるようになります。



46 1P SEASON GARDEN

方向キー:ハンマー移動
Aボタン:叩く

ハンマーで穴から出てくる紫色のモンスターを「Aボタン」で叩きます。オレンジ色のキャラを叩くとマイナスになります。



47 1P FIRST DEFENDER

方向キー:左右移動
Aボタン:弾の発射

方向キーで移動しながら「Aボタン」で弾を発射し敵を倒します。



48 1P SCUBA HUNT

方向キー:移動
Aボタン:撃つ

方向キーで移動しながら「Aボタン」で発射し敵を倒します。



49 1P AFOL

方向キー：移動

相手にぶつけて、角の穴に敵を落とします。プレイヤーの進行方向の向きで、方向キーを操作します。



50 2P BUBBLES PUZZLE

SELECT:1Por2P選択
方向キー：カーソル移動
Aボタン：パーツを掴む/離す
Bボタン：パーツを回転させる

画面右からパーツを選択し左側の空白に向きを決めて設置します。間違えて設置した時には、設置したパーツの上で「A・Bボタン」を同時に押すとリセットできます。



51 1P HIGH TOWER

方向キー上：のぼる
方向キー左右：移動

障害物を避けながらタワーの上を目指して登ります。



52 1P BLOCKS ARRAY

方向キー：移動

ボールを落とさないように、方向キーの左右で棒を動かし、ブロックを壊します。



53 1P SKATEBOARD KID

方向キー：移動

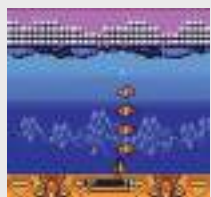
敵にぶつからないように赤いアイテムを獲得していきます。



54 1P REVENGE OF THE FLYER

方向キー：移動
Aボタン：撃つ

方向キーで移動し「Aボタン」で攻撃します。



57 1P ICE CAP

方向キー：移動
Aボタン：石を投げる

画面上部の氷に「Aボタン」で石を投げて氷を落とし、敵を倒します。石を直接、敵に当てるとマイナスポイントになり敵も復活します。



58 1P WAR FRONT

方向キー：カーソル移動
Aボタン：撃つ

方向キーでカーソル移動し、敵にカーソルを合わせ「Aボタン」で攻撃します。ヒットすると補給用の爆弾が出現します。



55 1P BEACH BALL

方向キー：移動

泡を動かして、画面上の水(青い物体)を吸収していきます。途中でアイテムやハートが出現します。



56 1P ELLIPSOID

方向キー：移動
Aボタン：ジャンプ

画面上部で「HELP」と叫んでいるキャラを助けます。キャラの真下で「Aボタン」でジャンプをすれば助ける事ができます。



61 1P ASSART

方向キー：移動
Aボタン：YES
Bボタン：NO

山以外の場所を、一筆書きのように移動します。山は3回まで壊す事ができます。



62 1P BOMB KING

方向キー：カーソル移動
Aボタン：建物を置く
Bボタン：建物を90度回転

プレイヤーは最初に自分の敷地に建物を配置します。ゲームスタート後はお互いに1回づつ爆弾を投げ、先に建物を破壊した方が勝利となります。



59 1P GOBLET TOWER

方向キー：カーソル移動
Aボタン：缶をつかむ/離す
Bボタン：缶をつかむ/離す

一番左の台の上の缶を、すべて右の台に移動させます。缶の移動は一段ごとしかできません。缶は数の多い物の上しか置けません。?ボタンは遊び方のヒント、隣の3つのボタンのいずれかを選ぶとゲームスタート。右の2つのボタンはリセットです。



60 1P BOX IN BOX

方向キー：カーソル移動
Aボタン：箱をつかむ/離す
Bボタン：箱をつかむ/離す

一番左の台の上の木箱をを、すべて右の台に移動させます。木箱の移動は一段ごとしかできません。木箱は小さい木箱の上しか置けません。?ボタンは遊び方のヒント、隣の3つのボタンのいずれかを選ぶとゲームスタート。右の2つのボタンはリセットです。



63 1P BUG'S WAR

方向キー：カーソル移動
Aボタン：決定

スタートすると、最初に虫が隠れます。隠れている虫を探して倒します。隠れているような場所にカーソルを移動し「Aボタン」で決定します。SELECT→方向キー上下で弾の数を変えます。キャンセル場合は「Bボタン」を押します。



64 1P PATTERN MAKER

方向キー下：絵柄を変更
方向キー左右：絵柄を揃える

左右から落ちてくる絵柄に合わせて、中央の絵柄を方向キー下で揃えます。タイミングよく方向キーの左右で絵柄を揃えます。



65 1P BUBBLE

方向キー：移動
Aボタン：撃つ
Bボタン：向きを変える

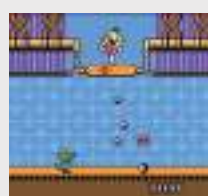
方向キーで移動し、「Aボタン」で撃ちます。



66 1P DEVIL RIDER

方向キー：移動
Aボタン：走る

「Aボタン」を押し続けると走ります。方向キーの左右で障害物を避けます。



67 1P DINOSAUR

方向キー：移動

方向キーの左右で移動し、落ちてくるアイテムを獲得します。



68 1P DUNE WAR

方向キー：向きを変える
Aボタン：撃つ
Bボタン：移動

「Bボタン」で移動し「Aボタン」で弾を撃って敵を倒します。



69 1P EGGS

方向キー：移動

鳥が落としてくる卵をキャッチします。



70 1P FIRE BASE

方向キー：移動
Aボタン：撃つ

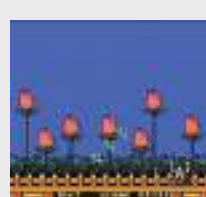
方向キー左右で移動し、「Aボタン」で弾を撃ちます。



71 1P FISH WAR

方向キー：移動
Aボタン：速く泳ぐ
Bボタン：速く泳ぐ

方向キーで移動し、プレイヤーより小さな魚に接触すると得点が入ります。



72 1P GARDEN WAR

方向キー：移動
Aボタン：撃つ

方向キーで移動し、「Aボタン」で撃ちます。



73 1P GHOST PALACE

方向キー：移動
Aボタン：撃つ
Bボタン：ジャンプ

方向キーで移動し、「Aボタン」で敵を撃ち「Bボタン」でジャンプをし、避けます。



74 1P MAGIC PLACE

方向キー：移動

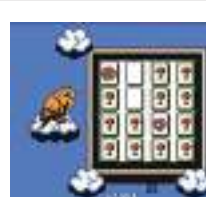
方向キーで移動しながら、アイテムを獲得していきます。



75 1P MOTO RUSHING

方向キー：移動
Aボタン：走る

「Aボタン」を押し続けると走ります。方向キーの左右で障害物を避けます。



76 1P PARTNER

方向キー：カーソル移動
Aボタン：決定

方向キーでカーソルを移動し、「Aボタン」で同じ絵柄を組み合わせます。



77 1P RESISTANT

方向キー：移動
Aボタン：弾を撃つ
Bボタン：バリアを張る

方向キーの左右で動きながら、「Aボタン」で弾を撃ち敵を攻撃します。「Bボタン」でバリアが張れます。バリアは2回までです。バリアを3回張るとアウトになります。



78 1P ROBOT

Aボタン：YES
Bボタン：NO

プレイヤーが自動的に進みます。「T」マークのマス目になると、次のマス目に記載されている矢印の向きを、変更するかしないかを決めます。向きを変更する場合は「Aボタン」、変更しない場合は「Bボタン」を押して決定し、上手くゴールに誘導します。



79 1P GALLOP

方向キー：移動
Aボタン：走る

「Aボタン」を押し続けると走ります。方向キーの左右で障害物を避けます。



80 1P SHREW MOUSE

方向キー：カーソル移動
Aボタン：ゲーム内容の決定

はじめにゲーム内容を選択します。赤色のプレイヤーを方向キーで操作しながら、自分の陣地を作り出します。壁や相手にぶつかるアウトです。



81 1P MOTOBOAT

方向キー：移動
Aボタン：走る

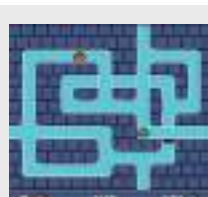
「Aボタン」を押し続けると走ります。方向キーの左右で障害物を避けます。



82 1P BLODMAN

方向キー：移動

プレイヤーの体の中の色と同じ色の液体を集めます。



83 2P CELL COMPETITION

SELECT:1Por2P選択
方向キー：移動

方向キーで移動し、相手を捕まえます。進行方向とは逆方向に戻る事はできません。



84 1P EIDOLON'S REVENGE

方向キー：カーソル移動
Aボタン：叩く

画面のxの付いたマス目に敵が入ったら、プレイヤーをマスの一つ上に移動させ「Aボタン」で叩きます。



85 1P
RUSHING BROTHERS
 方向キー上下:キャラ入れ替え
 方向キー右:加速
 方向キー左:減速
 Aボタン:ジャンプ

プレイヤーを操作しゴールを目指します。「Aボタン」でジャンプします。ジャンプが出来るのはオレンジ色のキャラのみです。オレンジ色のキャラを方向キーの上下で入れ替え、障害物をジャンプで避けながら進みます。



86 1P
CAPER ALONE

方向キー:移動
 Aボタン:ジャンプ
 Bボタン:扉を開ける

方向キーで移動します。「Aボタン」を押すとジャンプします。「Bボタン」で扉をあけます。



87 1P
KANGAROO

方向キー:移動(ジャンプ中)
 Aボタン:ジャンプ

「Aボタン」でジャンプをし、足場を使って登っていきます。移動はジャンプ中のみおこなえます。



88 1P
COWPOKE

方向キー:移動
 Aボタン:弾を撃つ
 Bボタン:ロープを出す

「Bボタン」でロープを出し、移動します。「Aボタン」で敵を倒し、一定数の敵を倒すとクリアです。



89 2P
THE WORMS

SELECT:1Por2P選択
 方向キー:移動
 Aボタン:ジャンプ

方向キーで移動し、「Aボタン」でジャンプをし、敵を避けて進みます。



90 1P
RABBITS CRISIS

方向キー左右:カゴを上下

方向キー左右でカゴを上下に動かし、ウサギを助けます。オオカミや爆弾に注意します。



91 1P
FALLING FRUIT

Aボタン:入れ替える

画面上部からフルーツが落下してきます。「Aボタン」でフルーツを入れ替え、画面の下部に表示されているフルーツと合わせます。



92 1P
MICE MISSION

方向キー:移動

「Aボタン」でゲームスタートします。方向キーで移動しながら、落ちてくる動物を助けます。



93 1P
JUMPING KID

Aボタン:ジャンプ

「Aボタン」でタイミングよくジャンプをしなが上へ進みます。



94 1P
CARE BEAR

方向キー:移動

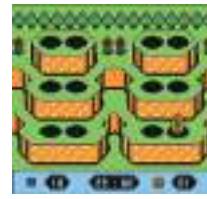
方向キーで移動しながら、落ちてくるアイテムを獲得します。



95 1P
CUTE FISH

方向キー:糸を動かす
 方向キー上:釣り上げる
 Aボタン:エサを決定、エサを沈める

エサを選択し、「Aボタン」で決定します。「Aボタン」でエサを沈め方向キーを動かし、ヒットしたら方向キー上を押して釣り上げます。



96 1P
SLAP GOBLIN

Aボタン:叩く

タイミングよく「Aボタン」を押して叩きます。



97 1P
AETHER COPTER

方向キー:移動
 Aボタン:弾を撃つ

方向キーで移動しながら、「Aボタン」で弾を撃ち敵を倒します。



98 1P
CHECKERS

方向キー:カーソル移動
 Aボタン:決定
 Bボタン:キャンセル

カーソルを動かして、移動させたいコマを選択し「Aボタン」で決定します。移動させる場所を選択し、「Aボタン」で決定します。



99 1P
110m HURDLES

方向キー上:ジャンプ
 Aボタン連射:走る

「Aボタン」連射で走ります。ハードルに合わせてタイミングよく方向キーの上を押しジャンプします。



100 1P
100m DASH

Aボタン連打:走る

「Aボタン」の連打で走ります。



101 1P
SHOT PUT

方向キー右:助走
 方向キー上:投げる
 Aボタン連打:パワーをためる

「Aボタン」の連打でパワーをためます。方向キー右を押し、助走をつけ、タイミングよく方向キーの上を押すと投げます。上を押すのが遅いとファールです。上を押す長さで角度が決まります。



102 1P
DISCUE PUT

方向キー右:助走
 方向キー上:投げる
 Aボタン連打:パワーをためる

「Aボタン」の連打でパワーをためます。方向キー右を押し、助走をつけ、タイミングよく方向キーの上を押すと投げます。上を押すのが遅いとファールです。上を押す長さで角度が決まります。



103 1P
LONG JUMP

方向キー上:ジャンプ
 Aボタン連打:走る

「Aボタン」の連打で走ります。タイミングよく方向キーの上を押すとジャンプします。上を押す長さで角度が決まります。



104 1P
TRIPLE JUMP

方向キー上:ジャンプ
 Aボタン連打:走る

「Aボタン」の連打で走ります。タイミングよく方向キーの上を押すとジャンプします。上を押す長さで角度が決まります。



105 1P
HIGH JUMP

方向キー上:ジャンプ
 Aボタン連打:走る

「Aボタン」の連打で走ります。タイミングよく方向キーの上を押すとジャンプします。上を押す長さで角度が決まります。



106 1P
RIFLE RANGE

方向キー左:左を撃つ
 Aボタン:右を撃つ

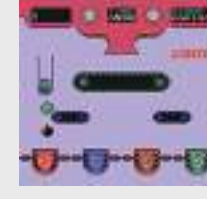
飛んでいるディスクにタイミングよく「方向キーの左」または「Aボタン」を押して弾を撃ちます。



107 1P
TARGET PRACTICE

方向キー:矢を放つ

はじめに「Aボタン」で、風の強さを決めます。流れてくる的に向けてタイミングよく方向キーを押し、矢を放ちます。



108 1P
TOY FACTORY

方向キー:移動
 Aボタン:向きを変える
 Bボタン:向きを変える

落ちてくるアイテムを同じ色の容器に入れます。



109 1P
5 CARD DRAW

方向キー:カーソル移動
 Aボタン:決定

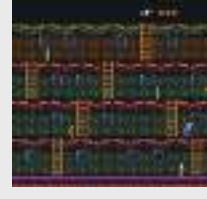
方向キーでカーソルを移動し、Aボタンで決定します。



110 1P
WILD WORM

方向キー:移動

方向キーで他の昆虫に接触しないように移動しながら、フルーツなどを食べて成長していきます。



111 1P
GOLDEN BIRD

方向キー:移動

方向キーで移動します。画面の青いカゴに触れると、鳥を助けることができます。



112 1P
JUMP JUMP

方向キー:移動
 Aボタン:ジャンプ

「Aボタン」で足場をジャンプし、画面上へ進みます。



113 2P
DOLL

SELECT:1Por2P選択
 方向キー:移動(守備時)
 Aボタン:ボール発射(攻撃時)

タイミングよく「Aボタン」でボールを投げ、人形に当てると得点が入ります。5回ボールを投げると、攻守交代になり、守備側になったらボールを当てられないように守ってください。



114 2P
MONSTER BALL

SELECT:1Por2P選択
 Aボタン:ボールを割る

画面中央からボールが出てきます。周囲を囲んでいる口と同じ色のボールが入った時に、タイミングよく「Aボタン」を押します。



115 1P
CLOWN'S MISSION

方向キー:左右移動
 Aボタン:撃つ
 Bボタン:撃つ
 (撃つ時は、方向キーの上下どちらかを押しながら)

方向キーで移動します。「Aボタン」または「Bボタン」で撃ちます。撃つ際は方向キーの上か下を押しながら撃ちます。



116 1P
COOKIES LABYRINTH

方向キー:移動

方向キーで移動しながらクッキーを獲得します。



117 2P
INDREAK

SELECT:1Por2P選択
 Aボタン:攻撃

両サイドにモンスターが現れたら、タイミングよく「Aボタン」を押し攻撃します。天使が現れた時に攻撃すると、ダメージになります。



118 1P
ROAD MAN

方向キー:メニュー選択
 Aボタン:メニュー決定

時間内に、道路を修理し、障害物を除去します。