

巢の中の白アリまで退治!! 低臭

# 水性 土壌用 白アリ予防駆除剤

## ゾノテクト

×20倍

### VOC zero

シックハウス問題になっている  
VOC(揮発性有機化合物)を  
含みません!!

#### 効能

- 住まいの大敵 白アリの侵入経路は主として床下です。
- 対策としては床下に土壌処理を施す方法が非常に効果的です。
- ゾノテクトは水で希釈して床下土壌に散布するだけで予防が可能です。

#### 用途

- 白アリ被害の予防を目的とします。
- クロアリ、キクイムシ、グジグジ、ヤスデ、ダンゴムシ等の床下不快害虫に効果があります。

#### 特長

- 「空気環境対応型」ですので、厚生労働省の室内空気中濃度指針値に示される物質を含みません。
- さらにシックハウスの問題になっているVOC(揮発性有機化合物)を含みません。
- 水性タイプですので、より一層の経年劣化が進み、作業性も向上しました。



誤使用を避けるため青色に着色しております。

3.2L

水にて**20**倍に希釈してご使用ください。

標準処理面積	約12~16坪用 (64L用)
--------	-----------------

ケミプロ化成株式会社

巢の中の白アリまで退治!! 低臭

# 水性 土壌用 白アリ予防駆除剤

## ゾノテクト

### VOC zero

シックハウス問題になっている  
VOC(揮発性有機化合物)を  
含みません!!



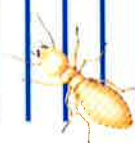
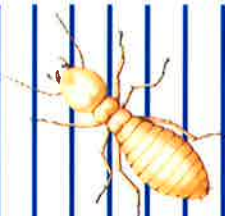
誤使用を避けるため青色に着色しております。

3.2L

水にて**20**倍に希釈してご使用ください。

標準処理面積	約12~16坪用 (64L用)
--------	-----------------

ケミプロ化成株式会社



## 使用方法

- 白アリの防除処理には土壌処理と木部処理を併用して行うと効果的です。(木部処理剤は別売りです。)
- シノテクトは水にて20倍(本剤1:水19)に希釈してご使用ください。
- 希釈液を噴霧器またはジョウロを用いて土壌に散布してください。〔「使用箇所」をご参照ください。〕

### 注意事項(正しく取り扱っていただくために必ずお読みください。)

#### ■使用前の注意事項

- ①記載してある使用量、使用方法を守って下さい。
- ②使用の際は保護マスク、保護メガネ、手袋を着用してください。
- ③体調の悪い方、薬品・化学品アレルギーの方、偏頭痛、じんましん、かぶれ、気管支喘息を起こしやすい方は使用を控えてください。また、肩住者に病人、特異体質者、妊婦、幼児がいる場合も使用を控えてください。
- ④食品、食器、衣類、おもちゃ、ペット、飼料、庭木、草花などに薬液がかからないようにしてください。
- ⑤食品や食器が置かれている場所には使用しないでください。
- ⑥既設家屋の場合、換気が不十分になる場所には使用しないでください。
- ⑦下水、井戸、河川、湖沼、養魚場、地下水などに飛散、流入の恐れがある場所では使用を控えてください。
- ⑧顔飲しない為に、小分け時には食器や飲料水の空容器などは使用しないでください。

#### ■使用中または使用後の注意事項

- ①スプレー処理をする場合は、安全な作業環境を作るために低圧散布など飛散防止に心がけてください。
- ②使用後は顔、手足など露出した部分を石鹸でよく洗い、うがいをしてください。また作業着は洗濯してください。
- ③床下などの閉鎖された場所での作業は、換気に注意し、長時間の連続作業はさけてください。換気が不十分だと、頭痛やめまい、吐き気等を起こすことがあります。
- ④希釈する際は直接手で攪拌しないでください。希釈した液は不安定なので、その都度必要量調整し、その日のうちに使用してください。また直射日光の下に放置しないでください。
- ⑤使用後の容器はむやみに放置せず、他の目的に使用しないでください。薬液や使用済みの容器を下水、井戸、河川、湖沼、養魚場、地下水などに捨てないでください。

- ⑥中身を使い切ってから廃棄してください。やむ終えず薬液を処分する際は、新聞紙、雑巾などにしみ込ませてから焼却処分してください。
- ⑦使用済みの容器は、自治体の条例に従って廃棄してください。

#### ■保管上の注意

残った薬液は食品と区別し、密栓して、子供の手の届かない、冷暗所に保管してください。

#### ■緊急処置

- ①作業中に気分が悪くなった場合は、作業を中断し、新鮮な空気の場所で休んでください。
- ②眼に入った場合は、すぐに大量の水で十分に洗眼してください。
- ③皮膚に付いた場合は、石鹸でよく洗い流してください。
- ④いずれの場合も必要に応じて医師の手当てを受けてください。その際は当製品の有効成分名、症状、作業状況を教えてください。
- ⑤誤って飲み込んだ場合は、すぐに大量の水を飲ませ、無理に吐かせず、直ちに医師の手当てを受けてください。

#### ■有効成分

防虫成分(シノテフラン)

#### 緊急連絡先

つくば中毒110番:029-852-9999 (365日9時~21時)  
大阪中毒110番:072-727-2499 (365日24時間対応)

※事故に伴い急性中毒の恐れがある場合に限り。

#### ケミプロ化成株式会社

大阪工場:大阪府此花区梅町2丁目1番48号  
TEL:06-6461-3611(代表)



## 使用時のポイント

- ①水にて20倍(本剤1:水19)に希釈してご使用ください。
- ②希釈液を噴霧器またはジョウロを用いて下記のように散布してください。
- ③土壌処理の対象となる場所は以下の通りです。
- ④床下全面処理は行わず帯状処理を併用してください。
- ⑤建物の外部土壌への散布は行いません。
- ⑥解放式の床下収納庫が設置されている場所は、収納庫に薬剤がかからないように処理してください。
- ⑦乾燥時間は、気象条件や換気条件によって異なります。
- ⑧再処理は3~5年をめぐりに行ってください。

## 使用箇所



処理区分	土壌処理の場所	標準処理量
帯状処理	建物基礎内側 束石の周囲 配管の立ち上がり	左記部分の土壌に壁側から幅20cm、長さ1m当たり1L散布してください。
面状処理	浴室、洗面所、 台所などの 水周り部分の土壌	左記部分の土壌表面に均一に1㎡当たり3L散布してください。

※この容器は多少大きめに作っており、中身の薬液は表示どおり入っております。