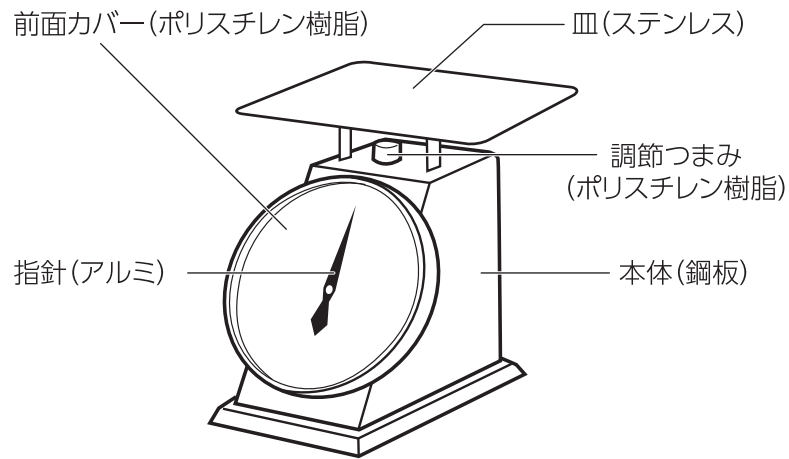


このたびはシンワの上皿自動はかりをお買い上げいただきまして誠にありがとうございます。  
本製品を正しくお使いいただくため、ご使用前にこの「取扱説明書」をよくお読みください。  
お読みになった後も大切に保管してください。

## ■特長

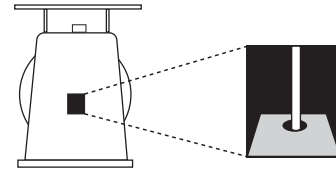
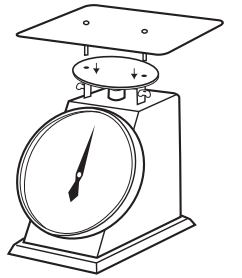
- くっきり見やすい目盛で読み取りやすいはかりです。
- 頑強設計で丈夫です。

## ■各部の名称 ( )部材質



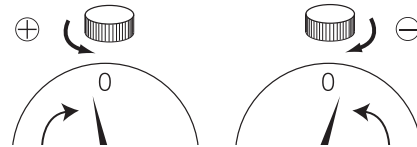
## ■使用方法

- 1.調節ツマミ部分を巻いてあるカラーを取り外してください。
- 2.本体の上に皿を載せ、ネジでとめてください。
- 3.本体は水平な所に置いてください。



本体後ろの水準棒が周りに触れないように設置してください。  
水準棒が周りに触れている場合、使用公差の保証はできません。

- 4.指針が「0」になっているかを確認してください。

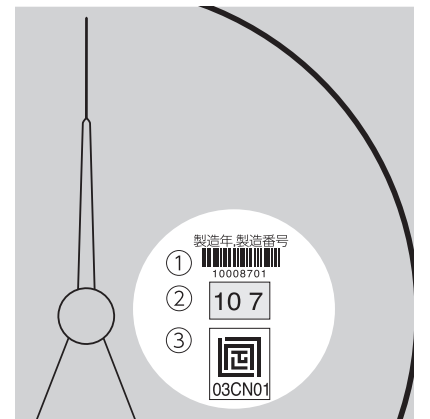


本体についている調節つまみを左右に回し、指針を0に合わせてください。

## ■定期検査について ※取引証明用として使用される場合

取引証明に使用される方は、はかりの使用開始から2年毎に定期検査を受けることが計量法で定められています。定期検査を必要とされる場合は、最寄りの各市町村が指定した場所へお持ち込みの上、検査を受けてください。

- ①バーコードの下の数字(例では1000 8701)は、製造番号です。
- ②年月表示シールの番号は検査年月で西暦の下2ケタと月です。
- ③基準適合証印表示シール  
基準適合証印の下の番号は指定番号です。



## ■お手入れ方法

前面プラスチックカバーを掃除する際には傷を防ぐ為、柔らかい布で拭いてください。汚れがひどい時は水、または中性洗剤をお使いください。

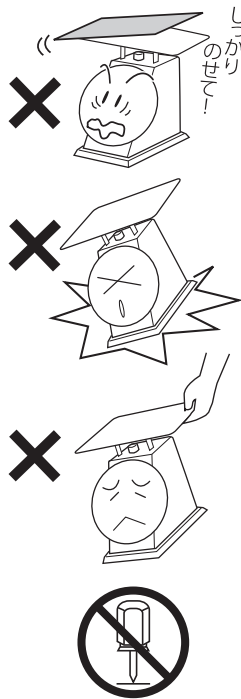
### ▲注意

掃除の際には、シンナー・ベンジンなどは使わないでください。変形・変色する恐れがあります。



## ▲注意

- 計量物は、皿の中央に丁寧に載せてください。乱暴に載せたり、皿の端側に載せたり、使用範囲を越える重量物は載せないでください。計量物が落ちたり、倒れたりしてケガをする場合があります。また、故障・破損の原因になります。
- 本体を落としたり、叩いたり、衝撃を与えないでください。故障・破損の原因になります。
- 持ち運びの際は本体の側面または底面を持って運んでください。皿を持って運ぶことはおやめください。故障・破損の原因になります。
- 下記の場所での使用および保管は避けてください。  
(1)本体に液体のかかる場所  
(2)塵やほこりが多くでる場所  
(3)ストーブの近くなどの熱い場所  
(4)幼児の居る場所
- 使用温度は-10~40℃です。寒冷地では寒さでプラスチック部品が破損しやすくなる場合がありますので注意してください。
- 調節ツマミは回し過ぎないように注意してください。外れて故障の原因となります。
- 本体を分解したり、内部をいじったりしないでください。
- 弊社は、本製品に関連して生じたお客様および第三者の結果的損害、付随的損害、逸失利益などの間接損害について、それらの予見または予見可能性の有無にかかわらず一切の責任を負いません。ただし、弊社に故意または重過失が存する場合またはお客様が消費者契約法上の消費者に該当する場合は、この限りではありません。本製品の使用に関し弊社が損害賠償責任を負う場合、本製品の代金相当額を限度額として賠償責任を負うものとします。



## ■仕様

ひょう量	200g	400g	1kg	2kg	4kg	8kg	12kg	20kg	30kg
使用範囲 <sup>※1</sup>	20g~200g	40g~400g	100g~1kg	100g~2kg	200g~4kg	400g~8kg	1kg~12kg	2kg~20kg	2kg~30kg
目量	1g	2g	5g		10g	20g	50g	100g	
目量の数	200			400			240	200	300
目盛板径	φ164mm			φ196mm					
計量皿寸法	190×185mm			220×210mm			245×230mm	260×245mm	
計量皿の厚さ	0.5mm								1.5mm
使用公差 <sup>※2</sup>	①0~50g ±1g ②50g~200g ±2g	①0~100g ±2g ②100g~400g ±4g	①0~250g ±5g ②250g~1kg ±10g	①0~250g ±5g ②250g~1kg ±10g ③1kg~2kg ±15g	①0~500g ±10g ②500g~2kg ±20g ③2kg~4kg ±30g	①0~1kg ±20g ②1kg~4kg ±40g ③4kg~8kg ±60g	①0~2.5kg ±50g ②2.5kg~10kg ±100g ③10kg~12kg ±150g	①0~5kg ±100g ②5kg~20kg ±200g	①0~5kg ±100g ②5kg~20kg ±200g ③20kg~30kg ±300g

※1 使用範囲とは取引証明用として使用できる範囲のことをいいます。

※2 使用公差とは特定計量器検定検査規則 第212条(JIS B7611-2:2015)における、取引証明に使用可能な公差のことです。