

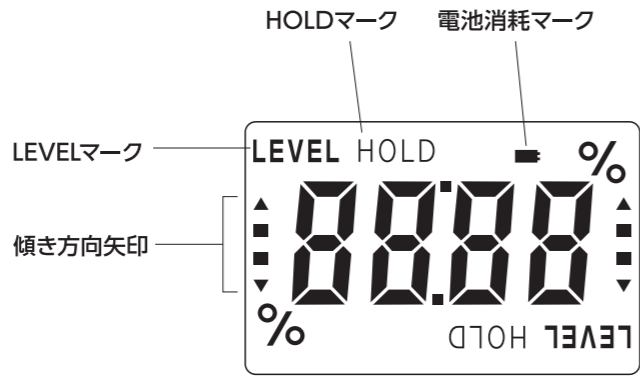
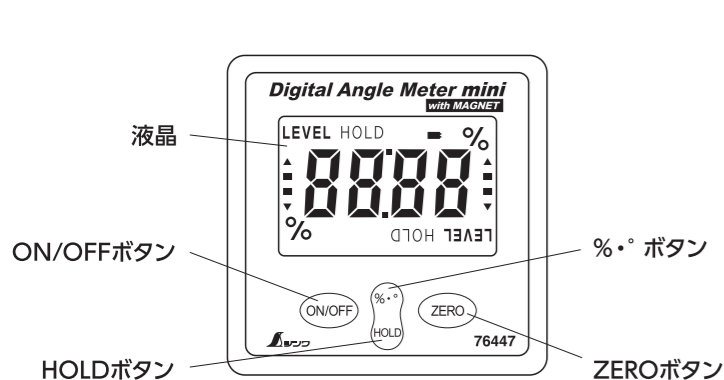
■用途

鉄骨の組立て・機械設備の設置・板金曲げ・配管作業など、様々なシーンでの角度測定に使用できます。

■特長

- 周囲の4つの面すべてを測定基準面として使えます。
- 落下・衝撃に強く狂いにくい設計です。
- 強力ネオジムマグネットが3つの面に配置されており、鉄骨の組立て作業などに便利です。
- 小型で設置場所を選ばず、狭い場所での測定も可能です。
- ホールド機能付で、見えにくい場所での測定に便利です。
- 0.1°/0.1%単位で角度を測定できます。
- 任意の角度を基準点(0.0°)に設定できます。
- 角度(°)と勾配(%)の表示切り替えが可能です。

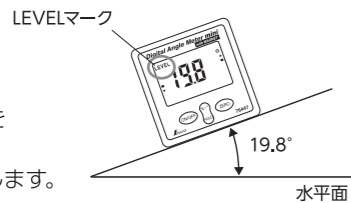
■各部の名称



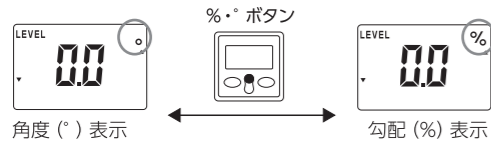
■使用方法

①通常測定

ON/OFFボタンを押して電源を入れるとLEVELマークが点灯し、水平面からの傾斜角度を表示します。

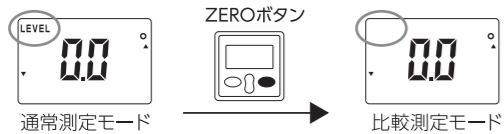


電源を入れると常に角度(°)表示となります。
%ボタンを押すことで勾配(%)表示と切り替わります。



②比較測定

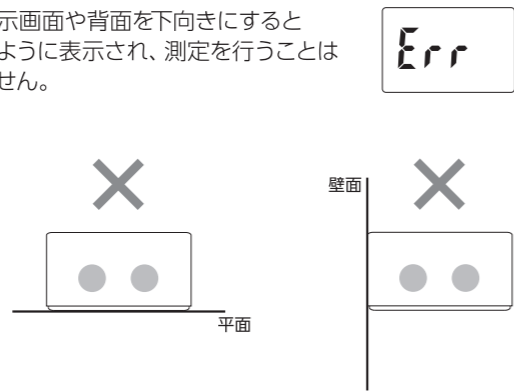
電源を入れて任意の角度でZEROボタンを押すことでLEVELマークが消え、表示が0.0°になります。



通常測定モードに戻す場合は電源を入れ直します。

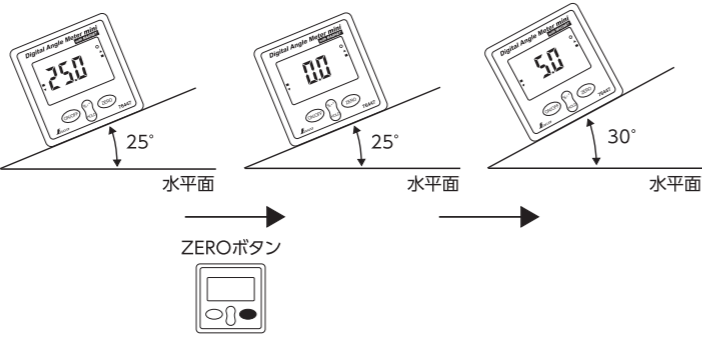


※液晶表示画面や背面を下向きにすると右図のように表示され、測定を行うことはできません。



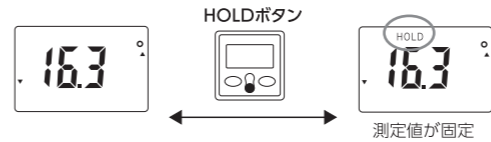
任意の角度を基準点(0.00°)に設定でき、比較測定が可能です。

(例) 25°地点を基準点に設定



■ホールド機能

HOLDボタンを押すとHOLDマークが点灯して、測定値が固定されます。
もう一回押すとHOLDマークは消えて、固定が解除されます。



■校正

ご使用前に下記の手順で校正を行うことをおすすめします。水平でないところで行うと、正しく校正されませんのでご注意ください。

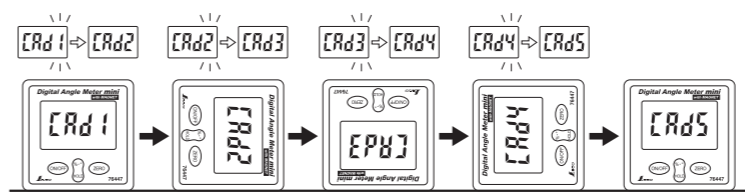
- 1.水平な定盤に底面を下にして置き、電源を入れます。
- 2.底面を定盤の面から離さないようにしながら、ON/OFFボタンとZEROボタンを同時に5秒以上押します。表示が「CAd1」(図1参照)に変わりましたら、ボタンから手を離します。
- 3.数秒後に表示の数字部分が点滅します。底面を定盤の面から離さないようにしながらZEROボタンを押し、表示が「CAd2」に変わったら、すぐ右へ90°回転させて置きます。
- 4.手順3の操作を図2のように時計回りで、4面すべてにおいて行います。それぞれの面でZEROボタンを押すと、表示が「CAd2」・「CAd3」・「CAd4」・「CAd5」と変化します。(図2参照)
- 5.「CAd5」で元の底面が下の状態に戻ります。ここではZEROボタンを押しません。数秒後にすべての表示が一瞬点灯し、その後に通常測定モードの表示になることを確認します。これで校正は完了です。(図3参照)

※通常測定モードの表示にならない場合は、手順1からやり直してください。

図1



図2



水平な定盤

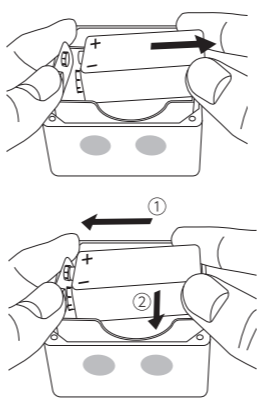
図3



★電池交換

電池消耗マークが点灯した場合は下記の要領で交換してください。

- 1.裏面の4ヶ所のネジを付属のドライバーで外し、フタを開けます。
※外したネジを紛失しないようご注意ください。
- 2.古い電池を図のように、接続部分を押しながらゆっくり外してください。
- 3.新しい電池は、接続部にしっかりとはめ込んで(矢印①)から、押し込んでください。(矢印②)
- 4.フタを閉め、4本のネジをしっかりと締めます。



□故障かなと思ったら

○液晶表示が薄くなった・点滅した

- ・・・電池残量が少なくなっている可能性があります。新しい電池に交換してください。

○表示角度が狂った

- ・・・「校正」欄の手順で水平な定盤にて校正を行ってください。

△ 注意

- 本品の精度は仕様欄の通りです。これより高い精度が要求される場合は、水準器等のより高精度の測定器をご使用ください。
- マグネット面にゴミ等が付着している場合があります。きれいに拭いてからご使用ください。
- マグネットの吸着力は鉄板・素材の厚さ・表面仕上げ等によって変わります。落ちないことを確認してからご使用ください。
- 本品に落下・衝撃・振動を与えないでください。
- 防水仕様ではありませんので、水回り・切削油の飛び散る環境では使用しないでください。
- 長時間使用しない場合は電池を外して保管してください。
- 測定基準面以外では測定できません。
- 汚れた場合は柔らかい布で拭いてください。水洗いやシンナーなどの揮発油やアルコール類では拭かないでください。
- 本品にはコンピュータ・時計・精密機器・方向コンパスを近付けないでください。
- 幼児の手の届かないところに保管してください。

■仕様

測定範囲	90°×4方向(360°)
最小表示	角度:0.1° 勾配:0.1%
精 度	±0.2°(±3.5mm/m)
使用温度	0~40℃
電 源	9V乾電池1個 (付属の電池はモニター用の為、寿命が短い場合があります。)
電池寿命	連続使用 約40時間 (アルカリ乾電池使用時)
オートパワーオフ	5分
材 質	本体:亜鉛合金 パネル:ポリカーボネート マグネット:ネオジム磁石
本体サイズ	55×55×30mm
製品質量	195g(電池含)

■保証規定

- 1.保証期間はお買い上げの日より1年間です。
- 2.台紙に記載されている使用方法・取り扱い上の注意に従った正常な使用状態において、保証期間内に故障した場合無償交換させていただきます。
- 3.無償交換を依頼の際は必ず本書を提示の上お申し付けください。
- 4.保証書は紛失されても再発行はいたしません。大切に保管してください。
- 5.保証期間内でも、下記に該当する場合は保証範囲外となります。
 - 本書の提示がない場合。
 - 取り扱い上の不備による故障(落下・浸水など)。
 - 災害による故障(地震・火災・水害など)。
 - 本書に販売店・お買い上げ年月日・お客様名・および住所の記入のない場合、もしくはそれらを訂正した場合。
 - 電池は保証対象外。
 - その他、これらに準ずる場合。

保 証 書	品 番	76447	品 名	デジタルアングルメーター ミニ マグネット付
	お客様 ご住所	お名前		TEL ()
		〒□□□-□□□□		
お買上店	店 名	住 所	電 話	
お買い上げ年月日		年 月 日	※お買い上げから1年間 有効です。	

輸入発売元
シノワ測定株式会社
〒955-8577
新潟県三条市興野3-18-21
URL http://www.shinwasokutei.co.jp

お問い合わせ
お客様相談室
0120-666899
受付時間(土日祝日除く)
AM8:30~PM5:00
MADE IN CHINA