

Qrio Lock スタートガイド

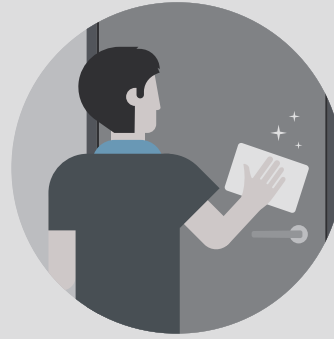
設置前に必ずお読みください

© 2018 Qrio, Inc. Printed in Japan

Qrio

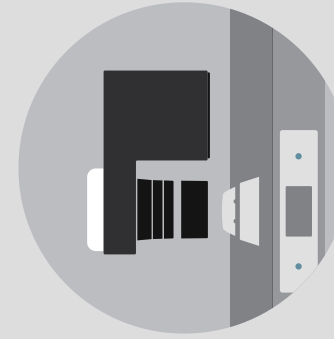
Qrio Lock 設置ステップ

安全にご利用いただくために本紙をよくお読みください。



ドアを清掃する

取り付けるドア表面を必ず清掃してください。



ロックを設置する

ウラ面の設置ステップにしたがってロックを設置してください。



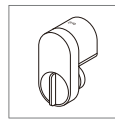
アプリで設定する

Qrio Lockアプリをインストールし、画面の指示にしたがって設定してください。

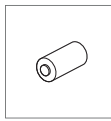
設置の前に

① パッケージ内容を確認してください

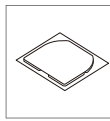
下記の全てのものが含まれているかをご確認ください。不足しているものや異なるものが含まれていた場合、破損していた場合は、Qrioお客様相談窓口までご連絡ください。



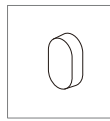
Qrio Lock本体 (1)



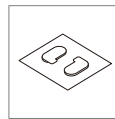
CR123A リチウム電池 (2)



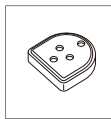
本機用 両面テープ (2)



開閉センサー (1)



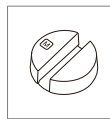
開閉センサー用 両面テープ (1)



高さ調整プレート 大(1)/小(1)



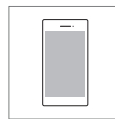
固定ネジ 長(4)/短(4)



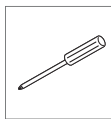
サムターンホルダー S(1)/M(1)/L(1)

・スタートガイド(本紙) ・リファレンスガイド(1)

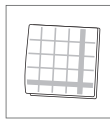
② ご用意ください



Bluetooth®対応 スマートフォン



プラスドライバー



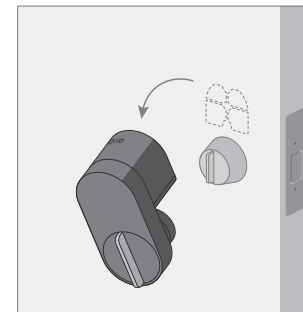
柔らかい布巾



中性洗剤

③ ドア表面を必ず清掃してください

1. ドア表面のホコリやゴミを取り除いてください。
2. 水で薄めた中性洗剤などを使用してドア表面の汚れ・油分を拭き取ってください。
3. 中性洗剤が残らないように布巾を水ですすぎ、再度、ドア表面を拭き取ってください。
4. ドア表面をよく乾燥させてください。



ドア表面に汚れが残っていると粘着力が落ち、利用中に本機が落下する恐れがあります。

ウラ面の設置ステップ 5-2:

両面テープの粘着力を安定させるため、設置の際に本機の上部をドアへ垂直に2分以上、強く押し付けてください。ドアと両面テープの間の空気が抜けて粘着力が増します。

ドアの清掃が終わってから、ウラ面の「ロックを設置する」を読んで設置してください。

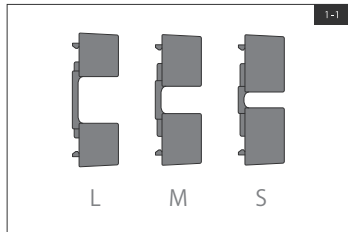
ロックを設置する

Check

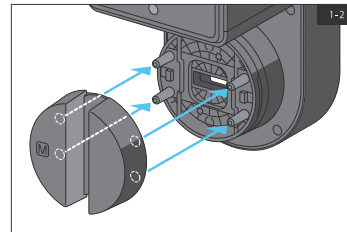
オモテ面の「設置の前に」の準備は終わっていますか？

- パッケージ内容の確認 道具の用意 ドア表面の清掃

1 サムターンホルダーの取り付け

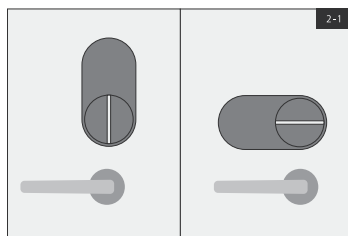


1-1. ドアのサムターンに対しサムターンホルダーを仮あてし、うち最も隙間がないサイズを選んでください。

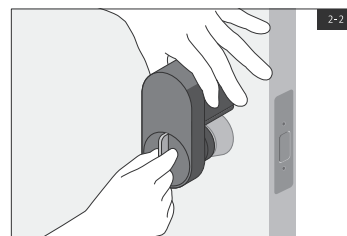


1-2. 選んだサムターンホルダーを本機に取り付けてください。

2 取り付け位置を確認する

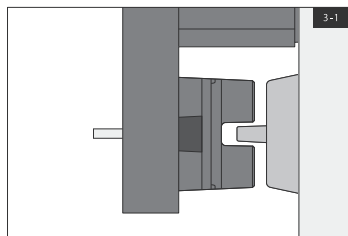


2-1. 本機を取り付ける場所と向きの仮決めをし、設置する位置に目印をつけておきます。



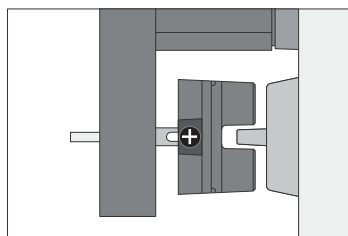
2-2. 本機を仮あてしながら、サムターンを回し、本機が左右に動いたり、無理な力がかかっているような場合は再度、本機の位置を調整してください。

3 高さを確認する



3-1. サムターンのつまみを、サムターンホルダーの溝が半分以上つかんでいるか確認してください。

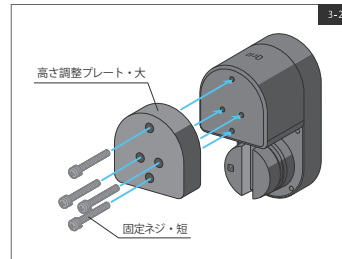
サムターンホルダーのつかみが浅いとつまみにサムターンホルダーが乗り上げて、空回りの原因になり、本機が落下する可能性があります。



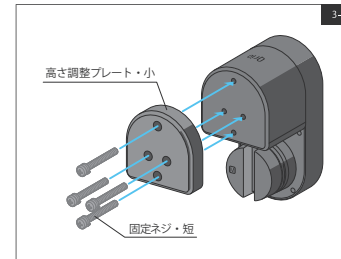
ヒント サムターンホルダーがつまみまで届かない場合

サムターンホルダー横にある高さ調整ネジをドライバーで緩め、サムターンホルダーと本機の間隔を調整してください。

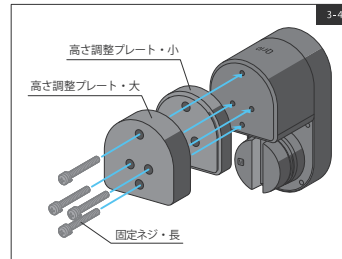
ヒント 高さが足りない場合、高さ調整プレートを本機に当てて、再度サムターンとの間隔を確認してください。



3-2. 高さ調整プレート・大を使う場合は固定ネジ・短を使用してください。



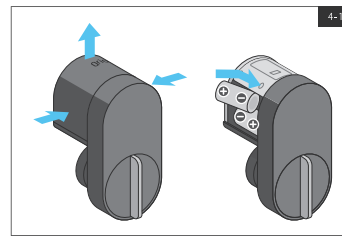
3-3. 高さ調整プレート・小を使う場合は固定ネジ・短を使用してください。



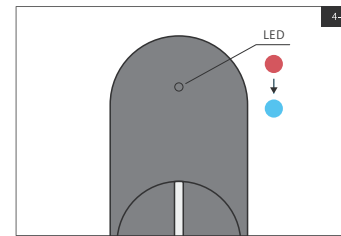
3-4. 大と小の両方を使う場合

- ・高さ調整プレート・小、高さ調整プレート・大の順番に取り付けてください。
- ・本機に接する方が高さ調整プレート・小です。
- ・固定ネジ・長を使用してください。

4 電源を入れる



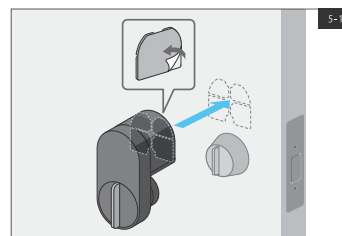
4-1. 本機の電池カバーの両側を押し込みながら上方向にスライドして、電池カバーを外してください。Side-Aと書かれている側の電池入れにCR123Aリチウム電池を2本入れます。



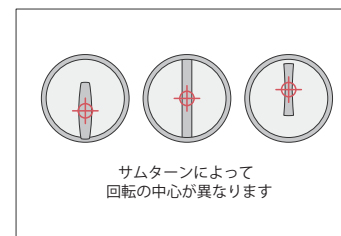
4-2. 電池を入れると本機のLEDが赤→青の順に点灯し、確認音が1回鳴ります。LEDが点灯しない場合、別の新しい電池で再度お試しください。それでも点灯しない場合は、お手数ですがQrioお客様相談窓口までお問い合わせください。

5 ロックを設置する

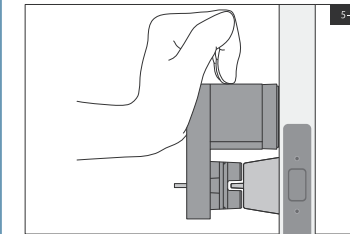
注意 ドア表面の清掃を必ず行ってください。ドア表面に汚れが残っていると粘着力が落ち、利用中に本機が落下する恐れがあります。



5-1. 本機に本機用両面テープを取り付けた後、先ほど決めたドアの位置に本機を貼り付けます。



貼り付ける際に、サムターンの回転中心とサムターンホルダーの回転中心を合わせて貼り付けてください。



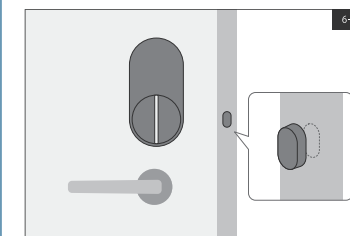
5-2. 必ず本機の上部を2分程度、強く押し付けて圧着させてください。

ドアと両面テープの間の空気が抜けて粘着力が増します。

注意 貼り直しをする場合

- ・貼り直しの際には、必ず新しい本機用両面テープを使用してください。一度剥がしたものを使用すると、粘着力が落ちて本機落下の危険があります。
- ・ドアから本機を剥がす際は、サムターン側をゆっくり持ち上げ、両面テープの下の方が剥がれてきたら、つまみからサムターンホルダーを外します。その際にドア面に対して平行に回転させてください。

6 開閉センサーを貼り付ける



6-1. 開閉センサーを開閉センサー用両面テープでドア枠に貼り付けます（ドア面ではありません）。開閉センサーの位置とつまみ中央を合わせてください。

また、開閉センサーが正面を向くように貼り付けてください。

注意 開閉センサーの取り付けについて

- ・必ずドア枠に貼り付けてください。
- ・開閉センサー用両面テープを使用せずに取り付けると、位置ずれや落下によりドアの状態を検出できなくなる恐れがあります。
- ・内開き扉の場合は、できるだけ本機に近い位置の中でドアのデッドボルトが当たらない位置に開閉センサーを設置してください。

7 アプリをインストールする



<https://qrio.me/tr/sl2-info/>

注意 Qrio Smart Lock (Q-SL1) アプリのアカウントは利用できませんのでご注意ください。

7-1. Qrio Lockアプリをお使いのスマートフォンにインストールしてください。

7-2. BluetoothとGPSをオンにします。

7-3. スマートフォンにインストールしたQrio Lockアプリを起動し、画面の案内に沿って本機の登録をしてください。

Qrioお客様相談窓口

<https://qrio.me/support/>



Qrioは、ソニー株式会社の登録商標です。Bluetooth®のワードマークおよびロゴは、Bluetooth SIG, Inc. が所有する登録商標であり、Qrio, Inc. はこれらのマークをライセンスに基づいて使用しています。その他、本書に記載されているシステム名、製品名は、一般に各開発メーカーの登録商標あるいは商標です。